

1. Какъв е статутът на художника през различните епохи?

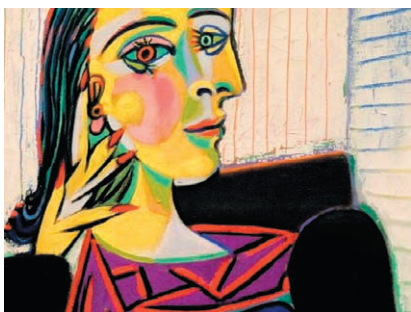
2. Какъв е бил творческият процес на скулптора Иван Лазаров при създаването на надгробния паметник на поета Димчо Дебелянов?



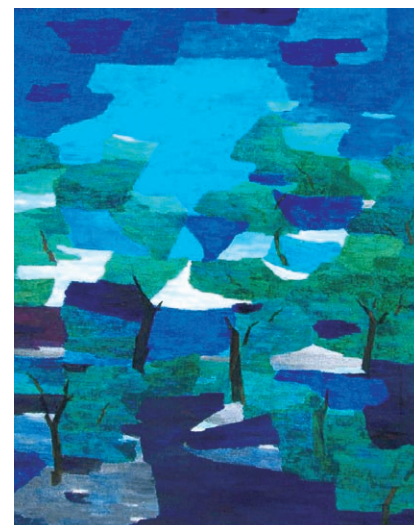
3. Кои от показаните детайли от картини са свързани с творческата биография на Леонардо да Винчи?



4. С какво се отличава професията на художника в Модерната епоха?



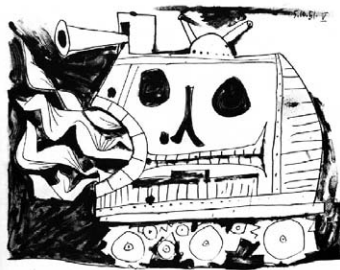
5. В кои от показаните творби откривате индивидуалния стил на световноизвестния художник Пабло Пикасо?



6. Кога и защо е основан първият музей за модерно изкуство в света?

7. Каква е ролята на сториборда в кинопроизводството? Какви специфични означения виждате в показаните примери?

8. Какво може да се декларира с художествен манифест?



9. Къде в показаните примери откривате творби, които може да бъдат причислени към политическото изкуство?

10. В кой от показаните дизайнерски проекти е използвана добавена реалност и в кой – 3D принт?

