

# КАКВО ЗНАМ ЗА ОБЩЕСТВОТО, ПРИРОДАТА И МИНАЛОТО НА БЪЛГАРИЯ (начален преговор)



1 Коя дума трябва да се добави в изречението:

„\_\_\_\_\_ обединява групи от хора, които имат общи интереси и цели.“?

А) обществото

Б) законът

В) църквата

2 По кой знак на географската карта ще откриеш най-високия връх на Балканския полуостров?

А)

Б)

В)

3 Как трябва да се допълни изречението „Горнотракийската низина е ...“?

А) по-висока от Дунавската равнина

В) по-голяма по площ от Дунавската равнина

Б) по-ниска от Дунавската равнина

4 Водите на коя река напояват Горнотракийската низина?

А) река Марица

Б) река Дунав

В) река Искър

5 Къде се намира Дунавската равнина?

А) на север от Стара планина

В) на юг от Стара планина

Б) на запад от Стара планина

6 Къде в България се отглеждат маслодайни рози?

А) в Дунавската равнина

В) в Софийското поле и в Добруджа

Б) в Казанлъшкото и в Карловското поле

7 Кога хан Аспарух създава българската държава?

А) 681 г.

Б) 718 г.

В) 811 г.

8 За кой български владетел се отнася описанието?

*Той взел важни решения за бъдещето на България. Покръстил българите през 864 г. Умел дипломат, той извоювал самостоятелна Българска църква. С решението си да приеме учениците на светите братя Кирил и Методий той спасил тяхното дело и съхранил славянските букви.*

А) цар Симеон Велики

Б) цар Иван Асен II

В) княз Борис I

9 През кой период от миналото ни съществува Второто българско царство?

А) от 885 г. до 1371 г.

Б) от 1018 г. до 1235 г.

В) от 1185 г. до 1396 г.



10 Георги Раковски и Васил Левски са:

- А) учители в българската гимназия в Габрово
- Б) водачи на българите по пътя към свободата

В) духовници, които се борят за независима Българска църква

11 Кое събитие се случва през 1876 г.?

- А) избухва Априлското въстание
- Б) извоювана е самостоятелна Българска църква

В) създава се първото взаимно училище

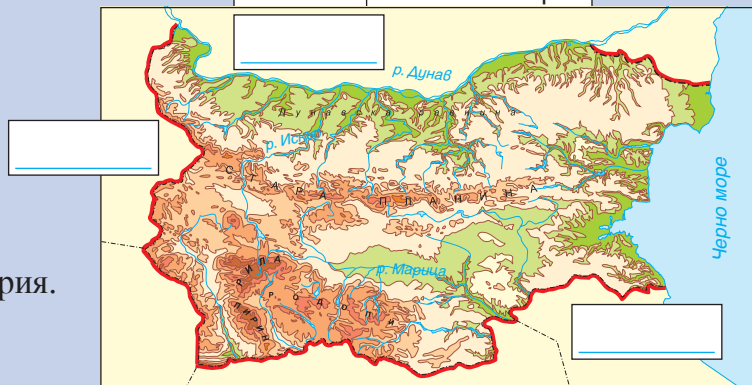
12 Кои са българските опълченци?

- А) участници в четата на Христо Ботев
- Б) организатори на Априлското въстание
- В) доброволци в Руско-турската война (1877 – 1878)

| Граница | Дължина на границите в километри |
|---------|----------------------------------|
| източна | 378 километра                    |
| западна | 506 километра                    |
| северна | 609 километра                    |
| южна    | 752 километра                    |

13 Разгледай картата, прочети информацията в таблицата и изпълни задачите.

- А) Запиши на правилното място дължината на границата, която ни свързва само с една страна.
- Б) Запиши на правилното място колко километра е най-дългата граница на България.
- В) С кои държави ни свързва границата, която е дълга 506 км?



14 Изпълни задачите към линията на времето:

- А) Запиши пропуснатия век на линията на времето.
- Б) Нанеси върху линията на времето 1763 г., когато Паисий Хилендарски написва „История славянобългарска“.
- В) Кое събитие се е случило през 1878 г.?



15 Запиши една природна и една културна забележителност:

- А) \_\_\_\_\_
- Б) \_\_\_\_\_