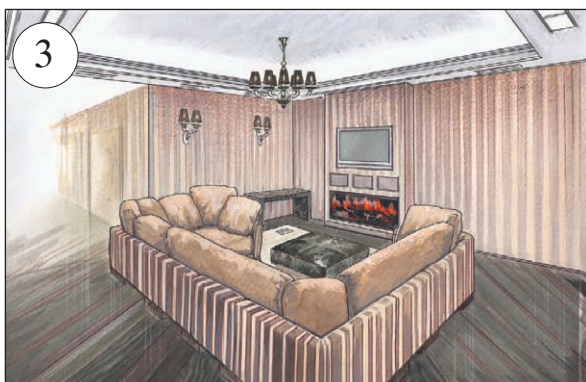


1. ВХОДЯЩА ДИАГНОСТИКА

1. Какво знам от 3. клас



- В кои картини преобладават студени цветове?



- На кои картини е изобразено открито пространство и на кои – закрито?

- Кажу към кой вид народно приложно изкуство принадлежи всяка от творбите:

1

керамика



3

медникарство

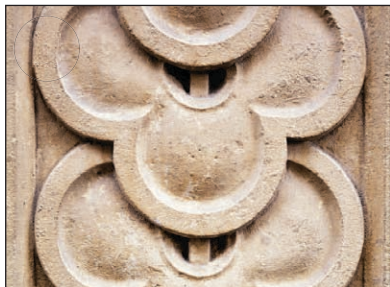


4

текстил

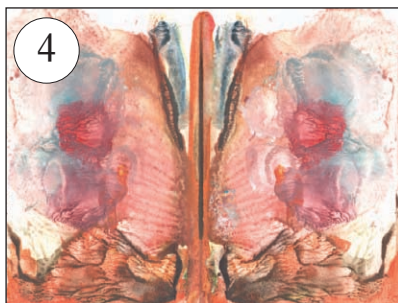
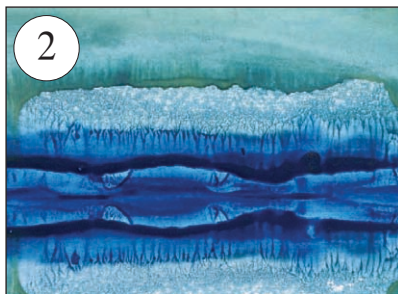
2

дърворезба



5

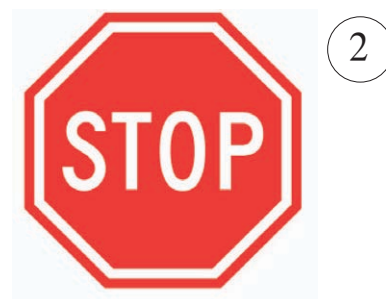
каменоделство



- Кои от показаните изображения са изпълнени с техниката „монотипия“?



● Каква техника е използвана?



● Кои от показаните изображения са емблеми?

- За какво служат тези знаци?



1

2

3

За информация

За предупреждение

За украса



Рилският манастир, детска рисунка



Пловдив, детска рисунка



- Спомни си къде ходи през лятото. Посети ли красиви места в България, свързани с нейната история? Припомни си случка от лятото. Изобрази я в рисунка, като използваш материали по избор. Озаглави рисунката си.
- Направете табло с рисунки от посетени през ваканцията места.