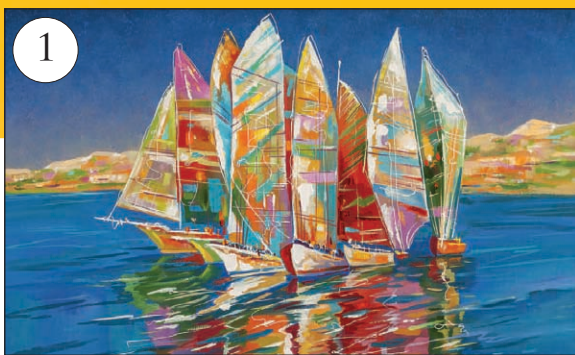


32. ИЗХОДЯЩА ДИАГНОСТИКА

Какво научих в 4. клас



1
Николай Сивенков, *Регата*



2
Леонардо да Винчи, *Дамата с хермелина*



3
Винсент ван Гог, *Ферма в Прованс*

- Коя от живописните творби е нарисувана в наши дни?



- Коя от картините е фигурална композиция?

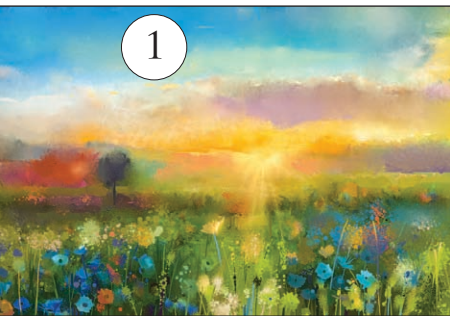




● Кой от представените пейзажи е природен?



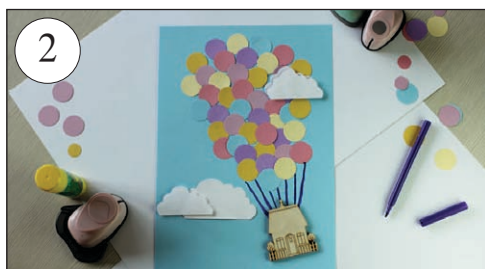
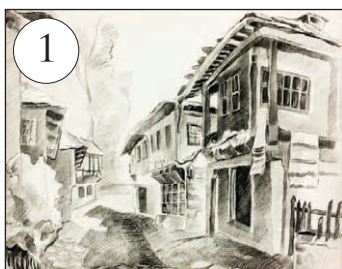
● Кой от портретите е индивидуален?



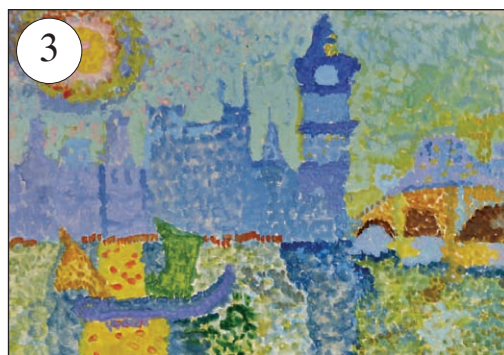
• В коя от творбите изображението е над линията на хоризонта?



• Кое от показаните ателиета е на художник?



• Коя от творбите е изработена от пластилин?



• Кое от изображенията е отпечатък от апликация?



• Кой от тези знаци изразява учудване?

1. Техниката „мокро в мокро“ се изпълнява с:
 - А) пастели
 - Б) флумастери
 - В) акварелни бои
2. За кое изкуство е характерен пейзажният жанр?
 - А) живопис
 - Б) скулптура
 - В) медникарство
3. Портретът е:
 - А) изобразителна техника
 - Б) жанр в изобразителното изкуство
 - В) вид изобразително изкуство
4. Кое от изброените изкуства е народно приложно изкуство?
 - А) графика
 - Б) керамика
 - В) скулптура
5. Интериор е:
 - А) открито пространство
 - Б) пейзаж
 - В) закрито пространство
6. Живописта е:
 - А) жанр в изобразителното изкуство
 - Б) изобразителна техника
 - В) вид изобразително изкуство

