

ТЕСТ

- 1 Кое явление е характерно за новото време?**
 - а) Земеделието има водещо значение за икономиката.
 - б) Гражданите се превръщат в поданици.
 - в) Властта на Църквата е неограничена.
 - г) Въвежда се машинното производство.

- 2 През 1866 г. в българските земи тръгва първият влак по линията:**
 - а) София–Пловдив;
 - б) Русе–Варна;
 - в) София–Русе;
 - г) Бургас–Търново.

- 3 Коя е първата печатна книга на новобългарски език?**
 - а) сборникът „Неделник“
 - б) „История славянобългарска“
 - в) „Буквар с различни поучения“
 - г) „Житие и страдание грешнаго Софрония“

- 4 1762 година е важна за българската история, защото тогава:**
 - а) е роден Софроний Врачански;
 - б) Паисий Хилендарски написва своята „История“;
 - в) българите участват активно в Сръбското въстание;
 - г) Петър Берон написва „Рибния буквар“.

- 5 Кой е водачът на първия протест на българите срещу гръцкия владика във Враца през 1824 г.?**
 - а) Неофит Бозвели
 - б) Стефан Богориди
 - в) Димитраки Хаджитошев
 - г) Антим I

- 6 С кое събитие свързвате датата 28 февруари 1870 г.?**
 - а) великденската акция срещу Цариградската патриаршия
 - б) първият план на Раковски за освобождение на България
 - в) смъртта на прославения войвода Хаджи Димитър
 - г) признаването на независимостта на Българската църква

- 7 Кое историческо събитие се е състояло най-рано?**
 - а) Кримската война
 - б) Браилските бунтове
 - в) Великденската акция
 - г) Велчовата завера

8 Идеите на кой революционер откривате в документа?

„Движението може да стане с успех на следния начин. Един добре въоръжен полк от 1000 добри, избрани и укървавени в бой люди... да маршира (да се движи) по Балкана право за Търново.“

- а) Георги Раковски
- б) Любен Каравелов
- в) Васил Левски
- г) Христо Ботев

9 Коя от посочените идеи НЕ е на Васил Левски?

- а) за свята и чиста република
- б) за изграждане на мрежа от комитети
- в) за подготовка на въстание
- г) за общи действия с балканските държави

10 На коя дата е обявена Руско-турската освободителна война?

- а) 12 април 1877 г.
- б) 15 юни 1877 г.
- в) 9 август 1877 г.
- г) 10 декември 1877 г.

11 Каква е целта на временното руско управление в България?

- а) да превърне България в част от Руската империя
- б) да помогне за обединяването на разпокъсаните български земи
- в) да положи основите на българската държавност
- г) да избере първия български княз

12 По какъв повод е издадена прокламацията на княз Александър I?

„Българе! Аз положих клетва на Конституцията... но тази клетва... Ми налага да имам пред очи... само ползата и доброто на Княжеството. ...днешното положение на работите в Княжеството прави невъзможно изпълнението на Моята задача.“

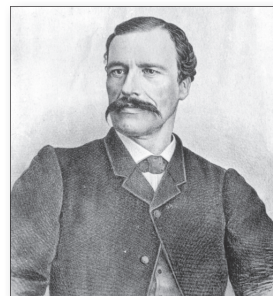
- а) при качването му на престола
- б) при съставяне на правителство
- в) при отмяната на конституцията
- г) при отказа му от престола

13 Първото правителство на Княжество България е с министър-председател:

- а) Драган Цанков;
- б) Стефан Стамболов;
- в) Тодор Бурмов;
- г) Константин Стоилов.

14 С какво е известен бележитият българин от портрета?

- а) първият български книгоиздател
- б) автор на поемата „Горски пътник“
- в) автор на първата театрална пиеса
- г) издател на първия български вестник



15 Как се нарича партията, основана от Константин Стоилов?

- а) Либерална
- б) Демократическа
- в) Народнолиберална
- г) Народна

16 Кой е основният закон на Източна Румелия?

- а) Търновската конституция
- б) Гюлханският хатишериф
- в) Султанският ферман
- г) Органическият устав

17 Кое събитие отразява картата?

- а) Илинденско-Преображенското въстание
- б) Кресненско-Разложкото въстание
- в) Сръбско-българската война
- г) Втората балканска война



18 Понятието личен режим се използва за управлението на:

- а) княз Александър I;
- б) Константин Стоилов;
- в) княз/цар Фердинанд I;
- г) цар Борис III.

19 Кое важно за България събитие започва на 5 октомври 1912 г.?

- а) Първата балканска война
- б) управлението на Васил Радославов
- в) Втората балканска война
- г) Първата световна война

20 Текстът е откъс от договор, засягащ България и Сърбия. Кога е сключен той?

„Всичките териториални придобивки... влизат под задружната власт... на двете съюзници... Сърбия признава на България правото на територията източно от Родопите и р. Струма, а България на Сърбия – правото на територията северно и западно от Шар планина.“

- а) след Сръбско-българската война
- б) преди Първата балканска война
- в) след Втората балканска война
- г) след Първата световна война

21 За кой български политик се отнася текстът?

Роден е в град Ресен, Македония. След преврата на 9 юни 1923 г. участва в създаването на Демократическия сговор, а по-късно е избран и за министър-председател. След 1931 г. се оттегля от политическия живот.

- а) Александър Стамболийски
- б) Александър Цанков
- в) Андрей Ляпчев
- г) Кимон Георгиев

22 През 1943 г. България започва да търси възможност за:

- а) запазване на териториалните си придобивки, без да участва в сражения;
- б) скъсване на съюза с хитлеристка Германия;
- в) разширяване на своите владения;
- г) активно участие във военните действия.

23 Какво означава понятието *дискриминация*?

- а) ограничаване на правата на хората по време на война
- б) нарушаване на поети обещания в мирни договори
- в) доброволен отказ на владетел от престола
- г) унижаване на хората заради пол, религия, цвят на кожата и др.

24 Кое твърдение за периода 1944–1989 г. НЕ е вярно?

- а) България е най-верният съюзник на СССР.
- б) Държавата ограничава човешките права.
- в) България не е приета в ООН.
- г) Съществува засилена миграция към градовете.

25 Какво е общото в политиката на българските правителства след 1989 г.?

- а) Пренасочват българската политика от Изтока към Запада.
- б) Влошават много отношенията със САЩ.
- в) Не допускат свобода на словото и печата.
- г) Не допускат религиозни различия.