

ТЕСТ ИЗХОДНО НИВО

ПЪРВА ГРУПА

1. При каква температура се изпарява водата от водните басейни?

- А) при всякаква температура
- Б) само при висока температура
- В) само при температура над 0°

2. Запишете какъв вид движение извършва:

- дъждовната капка _____
- автобус, който навлиза в завой _____
- дете, което се вози на виенско колело _____
- листата на дърветата, когато духа вятър _____

3. Отбележете с ✓ верните твърдения.

- Силите променят бързината на движение на телата.
- Светлината се разпространява праволинейно.
- Звукът не преминава през твърди тела.
- Всички движещи се тела притежават енергия.
- Горивата, които използваме за получаване на енергия, не замърсяват въздуха.

4. Допълнете изреченията.

В топлоцентралите електрическата енергия се получава от енергията на _____.

При триене на ръцете енергията на движение се превръща в _____ енергия.

За да се движи велосипедът, мускулната енергия на колхоздача се преобразува в енергия на _____ .

5. Смяна на деня и нощта се дължи на движението на Земята около:

- А) оста ѝ
- Б) Луната
- В) Слънцето

6. Запишете последователно четирите планети от Слънчевата система, които са най-близки до Слънцето.

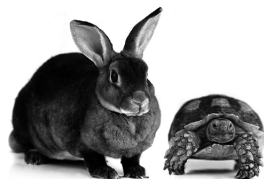
7. Къде започва развитието на зародиша на бозайниците?

- А) в организма на майката
- Б) извън организма на майката
- В) в яйце с хранителни вещества

8. Отбележете с ✓ животните от снимките, които раждат малките си.









9. Жабата, дъждовникът и тритонът са:

А) влечуги

Б) риби

В) земноводни

10. Кое от изброените животни има предупредителна окраска?

А) врана

Б) дъждовник

В) скакалец

11. Разпределете растенията в зависимост от местообитанието им. Запишете в таблицата числото пред растението срещу средата на живот.

1. папур 2. пшеница 3. хвойна 4. дъб 5. бор 6. многолистник 7. ябълка 8. клек 9. глог 10. ела

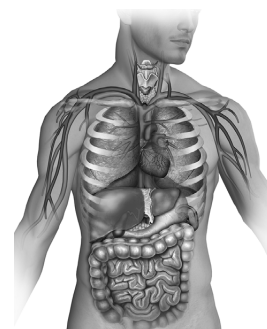
Местообитание	Растения
Водни басейни	
Равнини	
Широколистни гори	
Иглолистни гори	
Най-високите части на планините	

12. Храносмилателни органи са:

А) нос, дихателна тръба, бели дробове

Б) кости, мускули, гръбначен стълб

В) устна кухина, хранопровод, черва, стомах



13. Характерни белези за пубертета са:

А) настъпване на полова зрялост

Б) бързо нарастване и укрепване на органите

В) висока жизнеспособност и творчески изяви

14. Най-много въглехидрати се съдържат в:

А) мляко, сирене, месо

Б) орехи, слънчоглед, бадеми

В) хляб, ориз, картофи

15. Дизентерията се предава от болния на здравия човек чрез:

А) заразена вода и храна

Б) кихане

В) кашляне

16. Никотинът е вредно вещество, което се съдържа в:

А) алкохола

Б) цигарите

В) замърсената вода

ОТГОВОРИ (I група)

1 – А;

2 – праволинейно, криволинейно, въртене, трептене;

3 – първо, второ и четвърто твърдение;

4 – горивата, топлинна, движение;

5 – А;

6 – Меркурий, Венера, Земя, Марс;

7 – А;

8 – делфин, заек, мишка;

9 – В;

10 – Б;

11 – водни басейни: 1, 6; равнини: 2, 7; широколистни гори: 4, 9;

иглолистни гори: 5, 10; най-високите части на планините: 3, 8;

12 – В;

13 – А;

14 – В;

15 – А;

16 – Б.