



Посочете вярното.

- 1 Коя пиеса слушате в Музикална загадка № 1?  
А) „Танц на Бонбонената фея“      Б) „В пещерата на планинския цар“
- 2 Кой инструмент разпознавате в Музикалната загадка № 2?  
А) орган      Б) кларинет      В) електрическа китара
- 3 Какъв хор изпълнява „Приспивна“?  
А) смесен хор      Б) женски хор
- 4 Коя песен разпознавате в Ритмична загадка № 1 – „Вятър ечи“ или „Седнало е Джоре“?
- 5 Кои са инструментите на снимките?



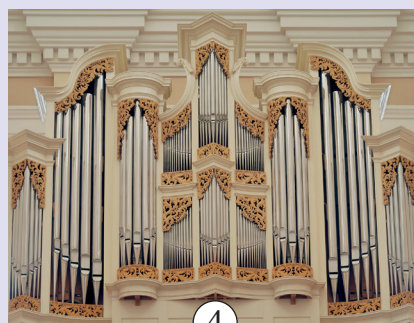
1



2



3

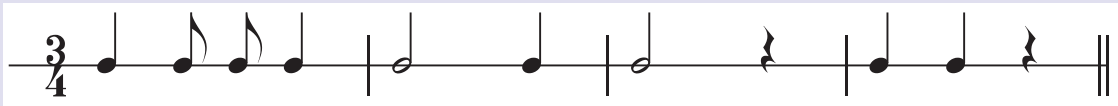


4



5

- 6 Кои от тези инструменти са духови?
- 7 Как се нарича хор, в който участват мъжки и женски гласове?
- 8 Кои три твърдения са верни?  
А) Нотният пример е в размер  $\frac{3}{4}$ .  
Б) Примерът завършва със знак за повторение.  
В) В примера има една половина нота.  
Г) В примера има две четвъртини паузи.  
Д) Примерът съдържа тактови черти.



Музикална загадка № 1  
Музикална загадка № 2  
„Приспивна“ – Йоханес Брамс  
Ритмична загадка № 1