

ТЕСТ ЗА ИЗХОДНО НИВО В КРАЯ НА 3. КЛАС

ПЪРВА ГРУПА

1. Определи състоянията на записаните в таблицата тела и ги отбележи с ✓.

Видове тела	Твърди тела	Течности	Газове
СТОЛ	✓		
СОК			
ВЪЗДУХ			
ОЛИО			
ВИЛИЦА			

2. Дай по един пример за вещество с посочените свойства.

Сладък вкус – _____

Прозрачност – _____

Здравина – _____

3. Поправи грешките в текста.

Чистият въздух е непрозрачен газ без вкус и мирис. Той няма собствена маса, но има собствен обем и собствена форма. Въздухът прониква навсякъде. Той не поддържа горенето. Необходим е за дишането.

4. Как можем да опазим чиста водата в природата? Дай пример.

5. Подчертай живите организми.

въздух, мащерка, Слънце, печурка, крокодил, облак, бреза

6. Под всяка снимка запиши наименованието на жизнения процес, показан на нея.







7. Попълни празните места в таблицата с дадените организми.

манатарка, папур, лешояд

Организми	Хранене	Движение
_____	Сам изработва храната си.	Не може да се придвижва свободно от едно място на друго.
_____	Не изработва сам храната си, приема готови вещества.	Не може да се придвижва свободно от едно място на друго.
_____	Не изработва сам храната си, приема готови вещества от други организми.	Може да се придвижва свободно от едно място на друго.

8. Подчертай всички растителноядни животни.

сърна, кокошка, коза, заек, делфин, катерица, глиган

9. Открий грешките в хранителната верига и я запиши правилно.

таралеж → змия → мишка → пшеница

10. Кой къде живее? Свържи.

водна лилия

делфин

медуза

реки, езера, блата

морета, океани

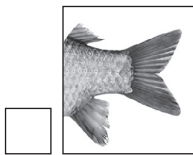
шаран

октопод

тръстика

скуприя

11. Отбележи с ✓ приспособления на организми за движение на сушата.

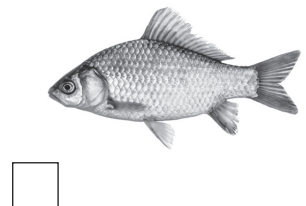
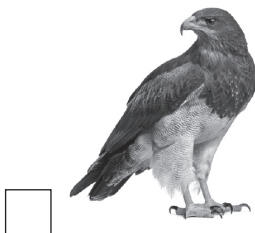


12. В квадратчето пред всяко животно запиши цифрата, която показва начина му на придвижване.

1. рови

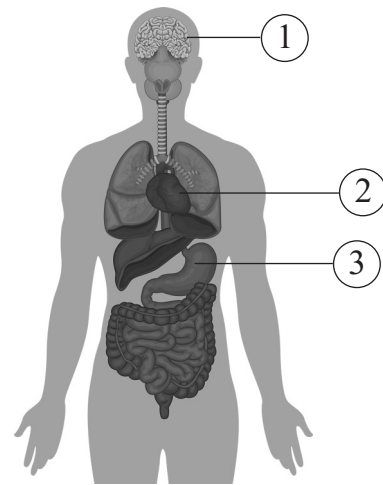
2. плува

3. лети



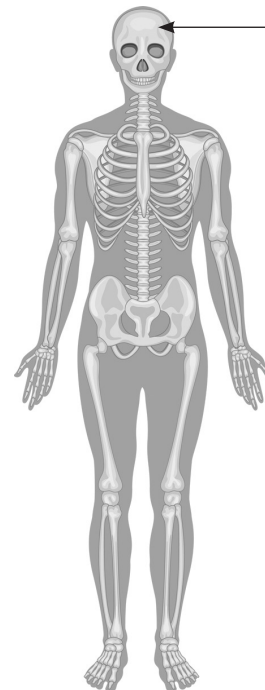
13. Запиши номера на всеки орган от схемата срещу неговото описание.

- _____ – орган, който движи кръвта в тялото
- _____ – орган, който събира и смела храната
- _____ – орган, който управлява всички органи и цялото тяло



14. За какво служи посочената на схемата част от човешкото тяло? Огради буквата пред верния отговор.

- А) За опора на тялото.
- Б) Предпазва мозъка от нараняване.
- В) Защишава сърцето и белите дробове.



15. Как е правилно да носиш раницата си, за да се предпазиш от гръбначни изкривявания?

ОТГОВОРИ (I група)

1 – ТвТ – вилица Т – сок, олио Г – въздух;

2 – Примерни отговори: сладък вкус – захар; прозрачност – стъкло здравина – кожа, метал, камък, бетон и др.;

3 – прозрачен газ; има собствена маса, но няма собствен обем и собствена форма; поддържа горенето;

4 – Примерни отговори: Строеж на пречиствателни станции; не замърсяване на водите;

5 – мащерка, печурка, крокодил, бреза;

6 – хранене, растеж, размножаване;

7 – папур, манатарка, лешояд;

8 – сърна, коза, заек, катерица;

9 – пшеница – мишка – змия – таралеж;

10 – реки, езера, блата – водна лилия, шаран, тръстика морета, океани – делфин, медуза, октопод, скумрия;

11 – крак на заек, крак на коза;

12 – 3, 2, 1, 2;

13 – 2 – орган, който движи кръвта в тялото 3 – орган, който събира, смела храната 1 – орган, който управлява всички органи и цялото тяло;

14 – Б;

15 – Примерен отговор: Носи раницата си на гръб.