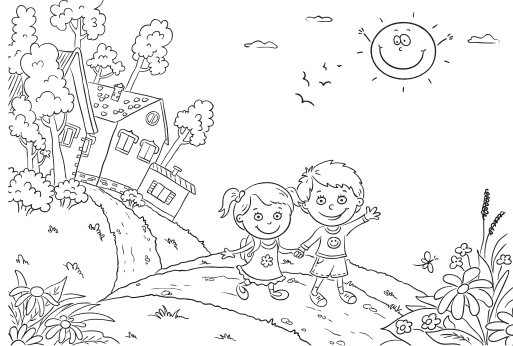


ИЗХОДНО НИВО

1. ВАРИАНТ

1. Отбележи с ✓ картините, на които са изобразени семейства.



2. Как помагаш вкъщи?

3. Кой работи в училище? Подчертай верните отговори.

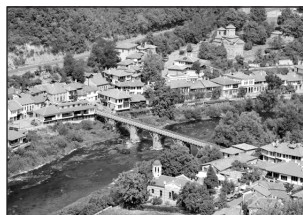
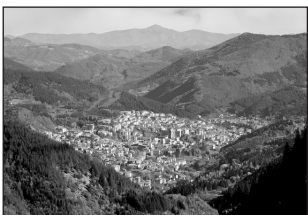
директор, пожарникар, учител, охранител, фризьор

4. Довърши изреченията.

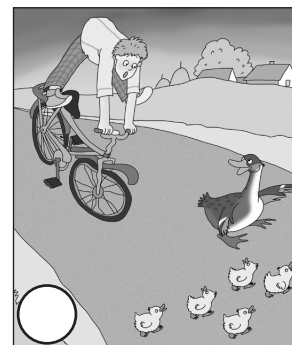
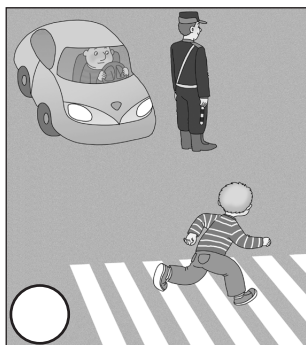
Мое то родно селище е

Моята родина е

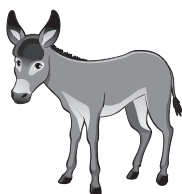
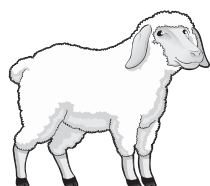
5. Отбележи с ✓ мястото, близо до което е разположено твоето родно селище.



6. Отбележи с ✓ картината, на която са спазени правилата за безопасност на движението.



7. Свържи със стрелки.



ДИВИ
ЖИВОТНИ



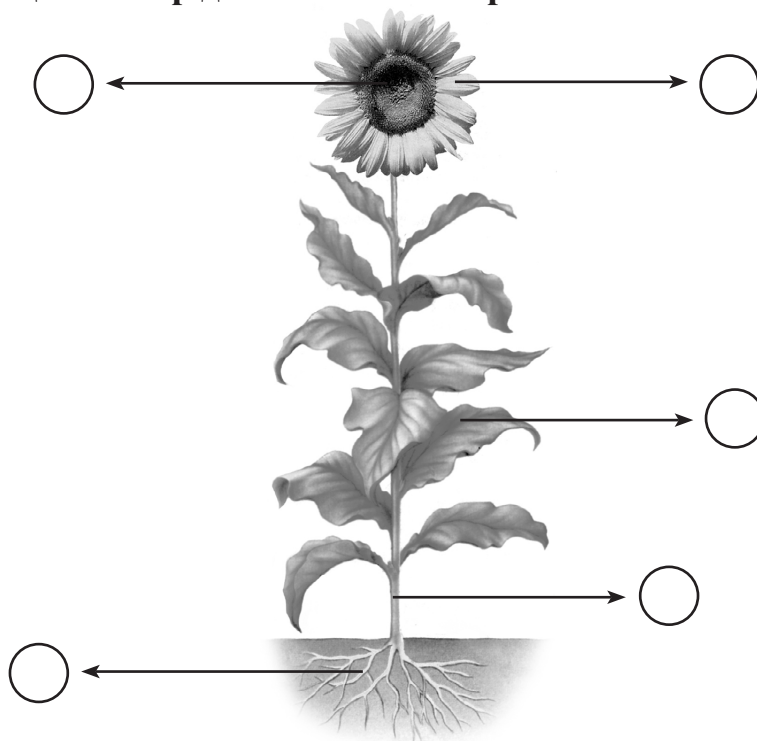
ДОМАШНИ
ЖИВОТНИ

8. Попълни таблицата, като разпределиш растенията в правилната група.
малина, ела, иглика, ябълка, лале, леска

Дървета	Храсти	Тревисти растения

9. Запиши подходящия номер до всяка част на растението.

1. корен
2. стъбло
3. лист
4. цвят
5. семе



10. Свържи със стрелки.



• ЛЯТО • ЕСЕН • ЗИМА • ПРОЛЕТ

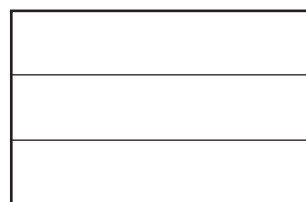
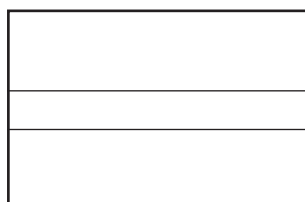
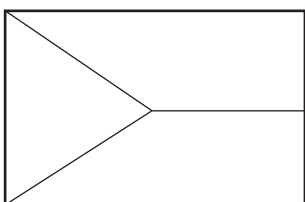
11. Отбележи с ✓ верните твърдения.

- Преди хранене винаги си мием ръцете.
- За да бъдем здрави, е необходимо само да спортуваме.
- Мием зъбите си само сутрин.

12. Отбележи с + правилното поведение на децата в природата.



13. Открий и оцвети българското знаме.



14. На коя дата честваме Националния празник на нашата родина?

Отбележи с ✓.

- 3 март
- 24 май
- 1 ноември

15. Под всяка картина запиши името на обичая, представен на нея.