

ТЕСТ ЗА ВХОДНО НИВО

ПЪРВА ГРУПА

1. В кой ред са изброени само представители на живата природа?

- А) пясък, скали, звезда
- Б) лястовица, люляк, котка
- В) вода, сърна, планина

2. Запишете кой сезон е описан.

Дните стават по-дълги и времето се затопля. Растенията поникват и цъфтят. Много животни раждат малките си.

3. Какво е необходимо на растенията, за да живеят?

4. Лайката е от групата на:

- А) лале, кокиче, иглика
- Б) малина, глог, шипка
- В) бреза, бор, праскова

5. Разпределете растенията в таблицата.

картоф, мушкато, зеле, глухарче, фикус, ела, домати, бегония, дрян

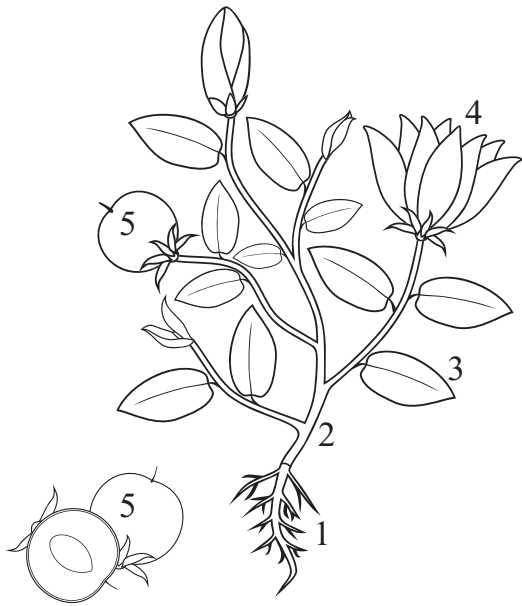
Диворастящи растения	Градински растения	Стайни растения

6. Разпределете животните в таблицата.

кокошка, сърна, крава, канарче, рибки, лястовичка, магаре, вълк, котка

Диви животни	Домашни животни	Домашни любимци

7. Напишете органите на растенията.



1. _____
2. _____
3. _____
4. _____
5. _____

8. Кои са частите на човешкото тяло?



9. Запишете с кой сетивен орган:

- А) усещаме вкуса на храната _____
- Б) усещаме топло и студено _____

10. Здравословният начин на живот НЕ включва:

- А) лична хигиена
- Б) дневен режим
- В) еднообразна храна

Отлично изпълнение	Много добро изпълнение	Добро изпълнение	Задоволително изпълнение	Незадоволително изпълнение

ТЕСТ ЗА ВХОДНО НИВО

ВТОРА ГРУПА

1. В кой ред са изброени само представители на неживата природа?

- А) въздух, почва, слънце
- Б) бреза, врабче, пчела
- В) вода, скали, липа

2. Запишете кой сезон е описан.

Дните стават по-къси и студени. Листата на широколистните растения окапват. Някои птици са отлетели на по-топли места.

3. Какво е необходимо на растенията, за да живеят?

4. Шипката е от групата на:

- А) лайка, минзухар, лале
- Б) малина, къпина, леска
- В) дъб, бор, слива

5. Разпределете растенията в таблицата.

върба, пшеница, морков, коприва, череша, слънчоглед, фасул, царевица, боровинка

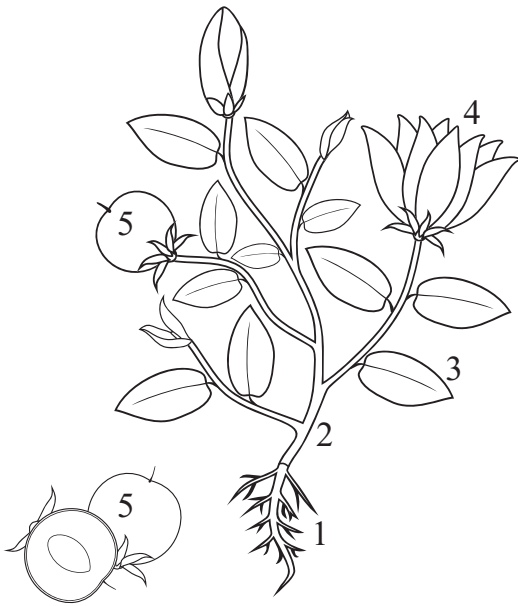
Диворастващи растения	Градински растения	Селскостопански растения

6. Разпределете животните в таблицата.

овца, елен, папагал, петел, лисица, коза, орел, хамстер, куче

Диви животни	Домашни животни	Домашни любимци

7. Напишете органите на растенията.



1. _____
 2. _____
 3. _____
 4. _____
 5. _____

8. Кои са частите на човешкото тяло?



9. Запишете с кой сетивен орган:

- А) разпознаваме миризми _____
- Б) разпознаваме звуци _____

10. Храненето е здравословно, когато се приема:

- А) разнообразна храна
- Б) повече храна
- В) предпочитана храна

Отлично изпълнение	Много добро изпълнение	Добро изпълнение	Задоволително изпълнение	Незадоволително изпълнение

Отговори:

1 група: **1** – А; **2** – нож – метал; прозорец – стъкло; бонбон – захар; топка – гума ; **3** – А; **4** – Г; **5** – растеж; **6** – Б; **7** – В; **8** – А; **9** – А, Г, Д; **10** – всеядно; **11** – хищник, растение, хищник; **12** – Б; **13** – А; **14** – 1 – бели дробове, 2 – черва; **15** – сърце – движи кръвта в тялото; **16** – А.

2 група: **1** – А; **2** – чаша – стъкло; стол – дърво; ръкавици – кожа; ножица – метал; **3** – В; **4** – Д; **5** – растеж; **6** – А; **7** – Б; **8** – А; **9** – Б, В, Е; **10** – всеядно; **11** – растителноядно животно, растение, хищник; **12** – А; **13** – В; **14** – 1 – сърце, 2 – стомах; **15** – мозък – управлява цялото тяло; **16** – В.

Критерии за оценка на тест за изходно ниво за 3. клас

№ на задачата	Критерии за оценка	Критерии за оценка
1.	Описва общи характеристики на телата – съставени са от вещества, имат обем и маса.	За верен отговор – 1 т. За грешен отговор или липса на отговор – 0 т.
2.	Описва общи характеристики на телата – съставени са от вещества, имат обем и маса.	За четири верни отговора – 4 т. За три верни отговора – 3 т. За два верни отговора – 2 т. За един верен отговор – 1 т. За грешен отговор или липса на отговор – 0 т.
3.	Свързва употребата на материалите с техните свойства.	За верен отговор – 1 т. За грешен отговор или липса на отговор – 0 т.
4.	Посочва свойства на въздуха – прозрачен газ, без цвят и мирис, прониква навсякъде, поддържа дишането и горенето.	За верен отговор – 1 т. За грешен отговор или липса на отговор – 0 т.
5.	Разпознава жизнените процеси хранене, растеж, размножаване.	За верен отговор – 1 т. За грешен отговор или липса на отговор – 0 т.
6.	Групира живите организми на растения, гъби и животни според храненето и движението им.	За верен отговор – 1 т. За грешен отговор или липса на отговор – 0 т.
7.	Илюстрира с примери разнообразието от растения и животни, обитаващи водата и сушата.	За верен отговор – 1 т. За грешен отговор или липса на отговор – 0 т.
8.	Илюстрира с примери приспособления на растенията към тяхната среда на живот.	За верен отговор – 1 т. За грешен отговор или липса на отговор – 0 т.
9.	Илюстрира с примери приспособления на животните към тяхната среда на живот.	За три верни отговора – 3 т. За два верни отговора – 2 т. За един верен отговор – 1 т. За грешен отговор или липса на отговор – 0 т.
10.	Групира животните според вида на приеманата храна на растителноядни животни, месоядни животни (хищници) и всеядни животни.	За верен отговор – 1 т. За грешен отговор или липса на отговор – 0 т.
11.	Описва връзката между растенията и животните в дадена среда чрез хранителни вериги.	За три верни отговора – 3 т. За два верни отговора – 2 т. За един верен отговор – 1 т. За грешен отговор или липса на отговор – 0 т.
12.	Дава примери за опазване на видовото разнообразие от организми и средата им на живот.	За верен отговор – 1 т. За грешен отговор или липса на отговор – 0 т.
13.	Определя скелета и мускулите като опора на тялото и органи на движението.	За верен отговор – 1 т. За грешен отговор или липса на отговор – 0 т.
14.	Разпознава (по схема) основни органи на човешкото тяло.	За два верни отговора – 2 т. За един верен отговор – 1 т. За грешен отговор или липса на отговор – 0 т.
15.	Назовава функцията на основните органи.	За два верни отговора – 2 т. За един верен отговор – 1 т. За грешен отговор или липса на отговор – 0 т.
16.	Изброява правила за здравословен начин на живот и хранене.	За верен отговор – 1 т. За грешен отговор или липса на отговор – 0 т.

Максимален брой точки от теста: 25

Полученият брой точки се приравнява към следните оценки:

Отлично изпълнение	Много добро изпълнение	Добро изпълнение	Задоволително изпълнение	Незадоволително изпълнение
25 – 24 точки	23 – 19 точки	18 – 14 точки	13 – 9 точки	8 – 0 точки