

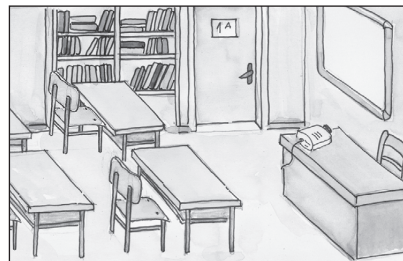
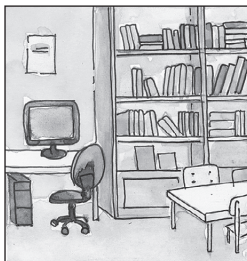
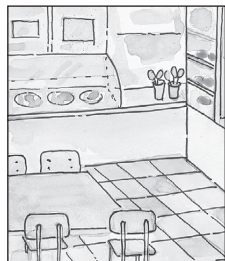
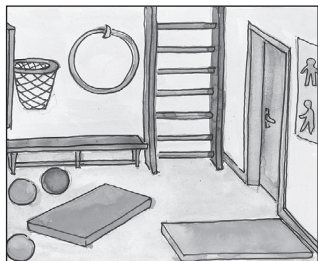
# ТЕСТ ЗА ВХОДНО НИВО

## ПЪРВА ГРУПА

1. Подчертай само членовете на семейството.

майка, брат, баба, баща, съученик

2. Кой къде работи? Свържи.



3. Запиши своя адрес.

Държава \_\_\_\_\_

Селище \_\_\_\_\_

Улица \_\_\_\_\_

4. Къде е разположено селището на снимката?



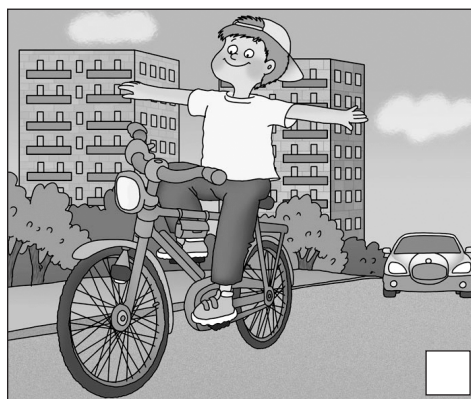
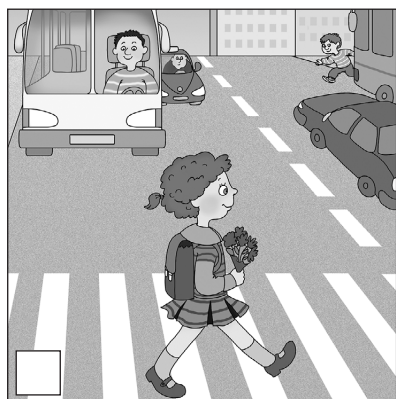
край море

край река

в планина

в равнина

5. Отбележи с ✓ ситуацияите, при които са спазени правилата за безопасност на движението.



6. Свържи със стрелки животните с техните малки.

крава

прасенце

коза

конче

кокошка

теле

прасе

яре

кон

пиле

7. Кое е излишното? Подчертай.

дървета

храсти

тревисти растения

дъб

малина

лайка

кестен

къпина

бук

шипка

леска

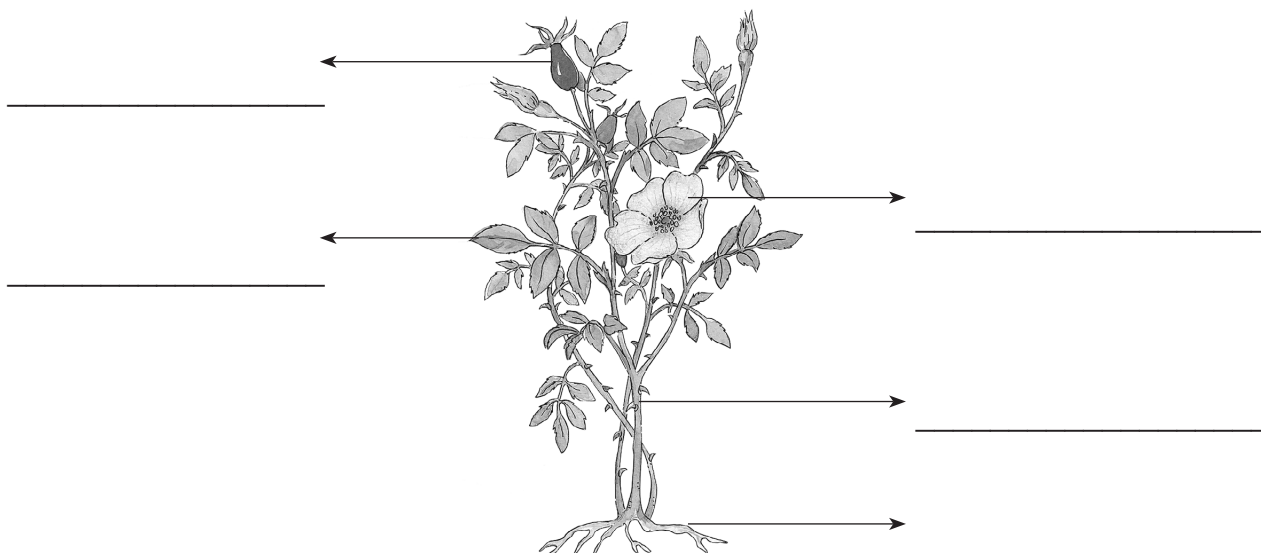
лале

ела

нарцис

ягода

8. Запиши частите на растението на схемата.



9. Отбележи с ✓ картината, на която децата постъпват правилно.



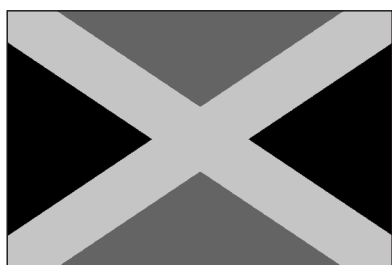
10. Отбележи с ✓ хигиенните правила.

- Мий си ръцете с вода и сапун преди всяко хранене.
- Храни се с разнообразна храна.
- Преди употреба измивай плодовете и зеленчуците.

11. Запиши датата, на която честваме националния празник на нашата родина.

\_\_\_\_\_

12. Отбележи българското знаме.





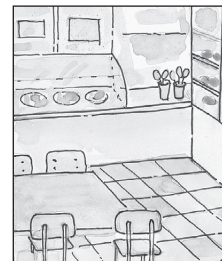
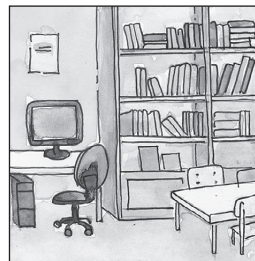
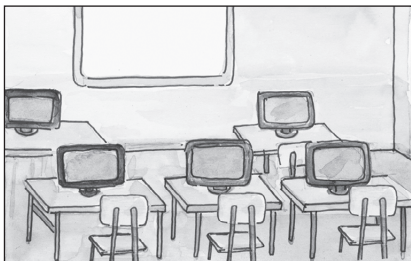
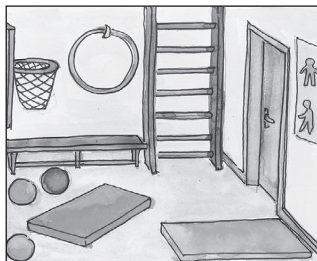
## ТЕСТ ЗА ВХОДНО НИВО

### ВТОРА ГРУПА

#### 1. Подчертай само членовете на семейството.

майка, дядо, сестра, съсед, баща

#### 2. Кой къде работи? Свържи.



#### 3. Запиши своя адрес.

Държава \_\_\_\_\_

Селище \_\_\_\_\_

Улица \_\_\_\_\_

#### 4. Къде е разположено селището на снимката?



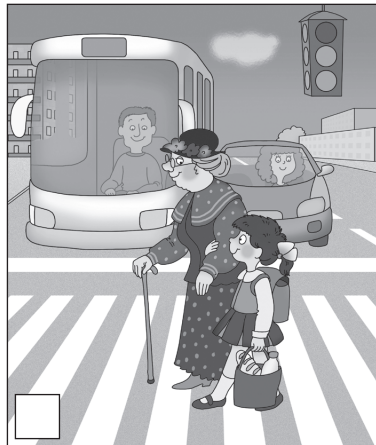
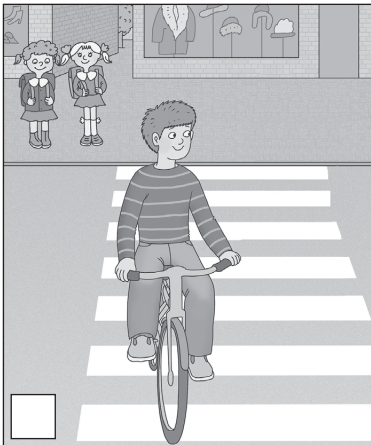
край море

край река

в планина

в равнина

5. Отбележи с ✓ ситуацияите, при които са спазени правилата за безопасност на движението.



6. Свържи със стрелки животните с техните малки.

овца  
пуйка  
заек  
магаре  
крава

магаренце  
теле  
агне  
пуйче  
зайче

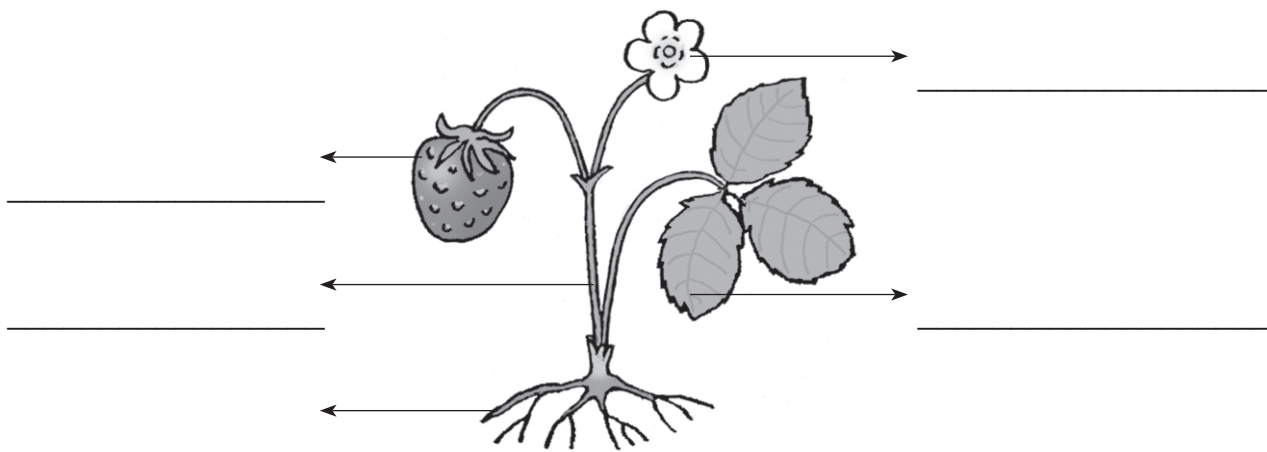
7. Кое е излишното? Подчертай.

дървета  
бреза  
липа  
люляк  
бор

храсти  
боровинка  
ягода  
малина  
шипка

тревисти растения  
минзухар  
синчец  
дрял  
магданоз

8. Запиши частите на растението на схемата.



9. Отбележи с ✓ картината, на която децата постъпват правилно.



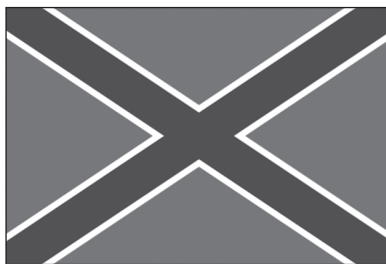
10. Отбележи с ✓ правилата за здравословно хранене.

- Храни се 5 пъти дневно.
- Мий си зъбите сутрин и вечер.
- Яж редовно плодове и зеленчуци.

11. Запиши датата, на която чествуваме Деня на светите братя Кирил и Методий, на българската азбука, просвета и култура и на славянската книжовност.

\_\_\_\_\_

12. Отбележи българското знаме.



## Критерии за оценка на тест за входно ниво за 2. клас

<i>№ на диагностичната задача</i>	<i>Критерии за оценка</i>	<i>Брой точки</i>
1. задача	Разграничава членовете на семейството от членовете на рода.	За три верни отговора – 3 т. За два верни отговора – 2 т. За един верен отговор – 1 т. За грешен отговор или липса на отговор – 0 т.
2. задача	Разбира връзката между професията на хората, които работят в училище, и работното им място.	За три или четири верни отговора – 3 т. За два верни отговора – 2 т. За един верен отговор – 1 т. За грешен отговор или липса на отговор – 0 т.
3. задача	Назовава името на държавата и на селището, в които живее.	За три верни отговора – 6 т. За два верни отговора – 4 т. За един верен отговор – 2 т. За грешен отговор или липса на отговор – 0 т.
4. задача	Определя най-общо местоположението на родния край (в планина, в равнина, до море, до река)	За верен отговор – 1 т. За грешен отговор или липса на отговор – 0 т.
5. задача	Разграничава правилно и погрешно поведение в различни ситуации от уличното движение	За два верни отговора – 2 т. За един верен отговор – 1 т. За грешен отговор или липса на отговор – 0 т.
6. задача	Разграничава диви от домашни животни	За пет верни отговора – 5 т. За четири верни отговора – 4 т. За три верни отговора – 3 т. За два верни отговора – 2 т. За един верен отговор – 1 т. За грешен отговор или липса на отговор – 0 т.
7. задача	Разграничава дървета, храсти и тревисти растения	За три верни отговора – 3 т. За два верни отговора – 2 т. За един верен отговор – 1 т. За грешен отговор или липса на отговор – 0 т.
8. задача	Посочва по схема частите на растенията – корен, стъбло, лист, цвят, плод.	За пет верни отговора – 5 т. За четири верни отговора – 4 т. За три верни отговора – 3 т. За два верни отговора – 2 т. За един верен отговор – 1 т. За грешен отговор или липса на отговор – 0 т.
9. задача	Посочва дейности, които хората могат да извършват сред природата, и дейности, които я замърсяват.	За верен отговор – 1 т. За грешен отговор или липса на отговор – 0 т.
10. задача	Познава хигиенни правила (вариант 1). Познава правила за здравословно хранене (вариант 2).	За два верни отговора – 2 т. За един верен отговор – 1 т. За грешен отговор или липса на отговор – 0 т.

11. задача	Свързва честването на националния празник с датата „трети март“ (вариант 1). Свързва честването на 24 май с делото на братята Кирил и Методий (вариант 2).	За верен отговор – 1 т. За грешен отговор или липса на отговор – 0 т.
12. задача	Разпознава знамето на Република България.	За верен отговор – 1 т. За грешен отговор или липса на отговор – 0 т.

Максималният брой точки от теста е 33. Тяхното приравняване към оценки по шестобалната система е следното:

<i>Отлично изпълнение</i>	<i>Много добро изпълнение</i>	<i>Добро изпълнение</i>	<i>Задоволително изпълнение</i>	<i>Незадоволително изпълнение</i>
29 – 33 точки	23 – 28 точки	17 – 22 точки	12 – 16 точки	Под 11 точки