

ГЕОГРАФИЯ НА ПРИРОДАТА, ОБЩЕСТВОТО, РЕГИОНИТЕ И СТРАНИТЕ (тест за входно ниво)

Вариант 1

1. Попълнете в таблицата числовите обозначения на географските обекти, като ги групирате в зависимост от местоположението им.

- | | | |
|-------------------------------|------------------------------|-------------------------------|
| <i>1. полуостров Индостан</i> | <i>3. полуостров Флорида</i> | <i>5. полуостров Камчатка</i> |
| <i>2. Панамски провлак</i> | <i>4. езеро Байкал</i> | <i>6. Мексикански залив</i> |

Западно полукълбо	Източно полукълбо

2. Дефинирайте или обяснете същността на понятията.

■ Президент

■ Мегалополис

■ Демографска политика

3. Надпишете имената на отбелязаните с числов индекс върху картата полуострови.



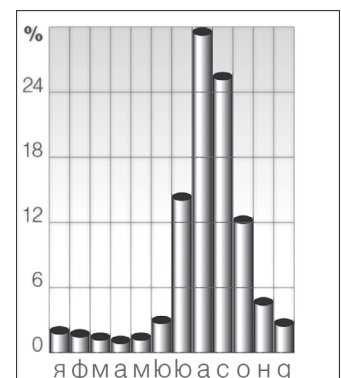
- 1 – _____
 2 – _____
 3 – _____
 4 – _____

4. Подчертайте градовете сред изброените наименования на географски обекти.

Манила, Патагония, Мисисипи, Кайро, Парана, Никозия, Долината на смъртта, Апалачи, Ефрат, Мъри, Рио де Жанейро, Сейнт Лорънс, Памир, Отава, Енисей, Пиренеи, Вардар, Мелбърн, Дуръс, Тяншиан, Рейн, Йоханесбург, Дрин, Такламакан, Осло

5. Анализирайте хидрограмата и оградете върнатата комбинация от река и речен режим.

- А) река Ганг, мусонен режим
- Б) река Дунав, умерен континентален режим
- В) река Конго, екваториален режим
- Г) река Индигирка, субполярен режим



6. Разпознайте страните, които са представени чрез изображения.

Запишете името на страната и региона, от който е част.



1 – _____

2 – _____

7. Оградете комбинацията от понятия, която се отнася за природата на Европа.

- А) Етна, езеро Балатон, канелени почви, Мъртво море, полуостров Лабрадор, река Фрейзър
- Б) Женевско езеро, Мраморно море, Курилски острови, Берингов проток, торнадо, тундра
- В) далматински бряг, нос Рока, Елбрус, Ладожко езеро, лесотундра, остров Шпицберген
- Г) река Рейн, кафяви горски почви, полуостров Истрия, Антилски острови, хлебно дърво

8. Отбележете твърдението, което се отнася за Европейския регион.

- А) Политическата карта включва 54 държави, от които 5 непризнати.
- Б) Железопътният и шосейният транспорт имат все още ограничено значение.
- В) От формите на релефа преобладават низините и равнините, а планините заемат около 20% от територията на региона.
- Г) Северните и западните части на региона са ниски, а източните и южните части – планински.

9. Изберете групата с ключови думи, които допълват правилно текста.

Русия бързо се адаптира в световната икономика благодарение на ___ си природни ресурси, но все още зависимостта от ___ на суровини е значителна, а повечето от експортните изделия са с ___ конкурентноспособност. Основна земеделска култура е _____. Отглеждат се още _____, _____ и _____. От вторичния сектор са развити _____, _____ и _____.

- А) ограничените, вноса, висока, царевица, ориз, слънчоглед, ръж, електротехниката, производството на вина, млечни продукти
- Б) огромните, износа, ниска, пшеницата, захарно цвекло, слънчоглед, картофи, тежкото машиностроене, автомобилостроенето, химическата промишленост

10. Оградете отговора, който би направил твърдението вярно.

Най-малки по територия и по брой население сред страните от Балканския полуостров са Косово и _____.

- А) Черна гора
- Б) Хърватия
- В) Албания
- Г) Македония

11. Запишете наименованията на страните от политическата карта на Балканския полуостров, отбелязани с:

1 – _____

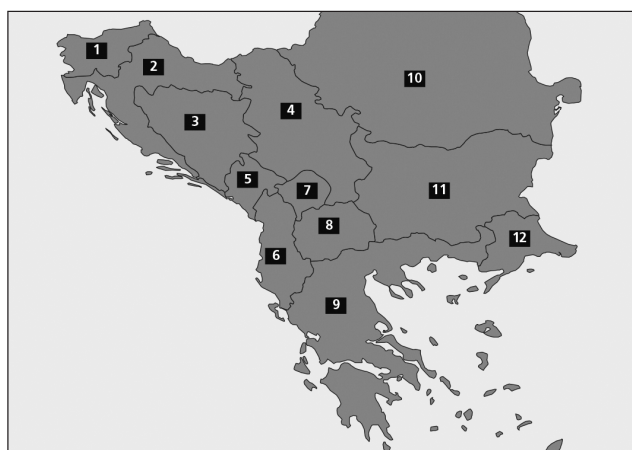
3 – _____

5 – _____

7 – _____

9 – _____

11 – _____



ГЕОГРАФИЯ НА ПРИРОДАТА, ОБЩЕСТВОТО, РЕГИОНИТЕ И СТРАНИТЕ
(тест за входно ниво)

Вариант 2

1. Попълнете в таблицата числовите обозначения на географските обекти, като ги групирате в зависимост от местоположението им.

2. нос Йорк

4. архипелаг Огнена земя

6. водопад Анхел

3. остров Шри Ланка

5. Карибско море

7. Персийски залив

Западно полукълбо	Източно полукълбо

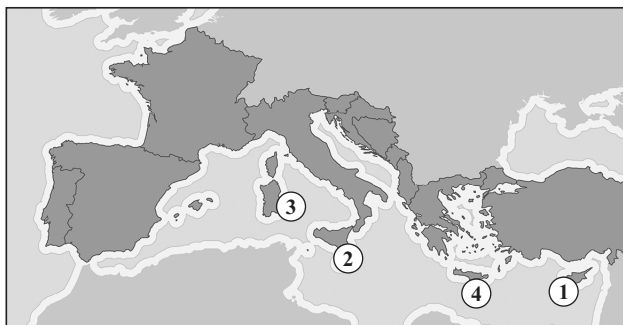
2. Дефинирайте или обяснете същността на понятията.

■ Агломерация

■ Парламентарна република

■ Механичен прираст

3. Надпишете имената на отбелязаните с числов индекс върху картата острови.



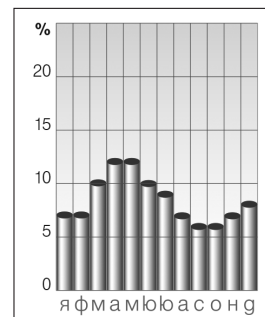
1 – _____
2 – _____
3 – _____
4 – _____

4. Подчертайте реките сред изброените наименования на географски обекти.

Манила, Патагония, Мисисипи, Кайро, Парана, Никозия, Долината на смъртта, Апалачи, Ефрат, Мъри, Рио де Жанейро, Лена, Памир, Замбези, Отава, Енисей, Пиренеи, Вардар, Мелбърн, Тяниан, Рейн, Йоханесбург, Дрин, Такламакан, Осло

5. Анализирайте хидрограмата и оградете върната комбинация от река и речен режим.

- А) река Ганг, мусонен режим
- Б) река Дунав, умерен континентален режим
- В) река Конго, екваториален режим
- Г) река Индигирка, субполярен режим



6. Разпознайте страните, които са представени чрез изображения. Запишете името на страната и региона, от който е част.



1 – _____

 2 – _____



7. Оградете комбинацията от понятия, която се отнася за природата на Европа.

- А) Скандинавски полуостров, Килиманджаро, река Волга, бархани, далматински бряг
- Б) полдери, фиорди, Паданска низина, лесостепи, река Гарона, маквиси
- В) Северноатлантическо течение, Намиб, река Рейн, пампа, цунами, депресия
- Г) езеро Балатон, Заирска котловина, река Дунав, мусони, прерии, тера роса

8. Отбележете твърдението, което се отнася за Европейски регион:

- А) Регионът включва 23 независими държави и 15 зависими територии.
- Б) Ограден е от водите на три океана – Северен ледовит, Тихи и Атлантически.
- В) Към най-голямото езиково семейство в региона се отнасят славянската, романската и германската езикова група.
- Г) Населението на региона говори на над 800 езика.

9. Изберете групата с ключови думи, които допълват правилно текста:

Франция е страна с _____ развито стопанство. Специализиращо за земеделието е _____. В първичния сектор са развити още _____, _____, _____. Традиционно за вторичния сектор е производството на _____, _____, _____, _____, _____.

- А) експортно, животновъдството, лозарство, отглеждане на аквакултури, добив на полезни изкопаеми, бижута, електротехника, консерви, трактори, захарни изделия
- Б) високоразвито, зърнопроизводството, лозарството, риболовът, горското стопанство, нефтохимически продукти, автомобили, тъкани, вина, млечни продукти

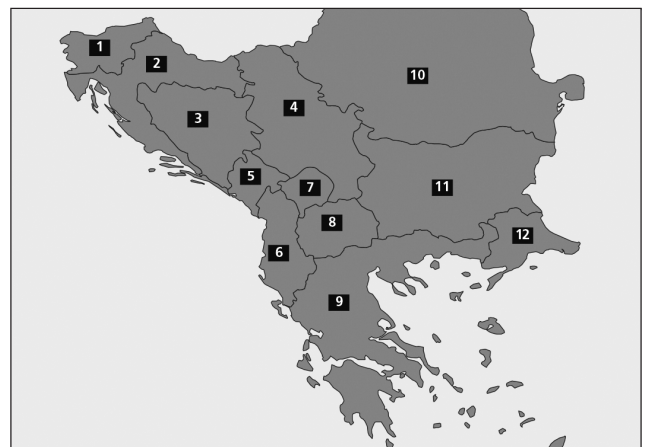
10. Оградете отговора, който би направил твърдението вярно.

Шест балкански страни са членки на НАТО – България, Гърция, Румъния, Словения, Турция и _____.

- А) Сърбия
- Б) Албания
- В) Хърватия
- Г) Косово

11. Запишете наименованията на страните от политическата карта на Балканския полуостров, отбелязани с:

2 – _____
 4 – _____
 6 – _____
 8 – _____
 10 – _____
 12 – _____



Отговори на тестовите варианти за входно ниво

ВАРИАНТ 1

№ НА ВЪПРОС	ВЕРЕН ОТГОВОР	ПРЕПОРЪЧИТЕЛЕН БРОЙ ТОЧКИ
1	Западно полукълбо – 2, 3, 6 Източно полукълбо – 1, 4, 5	3
2	Президент – държавен глава на република, избран за определен срок пряко от избирателите, от парламента или от специално създаден орган. Мегалополис – най-голямата форма на заселване, образувана чрез срастване на съседни агломерации. Демографска политика – система от закони, икономически и социални мерки, с чиято помощ държавата влияе върху раждаемостта в желаната посока.	6
3	1 – Апенински 2 – Балкански 3 – Мала Азия 4 – Пиренейски	4
4	Манила, Кайро, Никозия, Рио де Жанейро, Отава, Мелбърн, Дуръс, Йоханесбург, Осло	4
5	А) река Ганг, мусонен режим	2
6	1 – Япония, Азиатски регион 2 – Франция, Европейски регион	4
7	В) далматински бряг, нос Рока, Елбрус, Ладожко езеро, лесотундра, остров Шпицберген	1
8	В) От формите на релефа преобладават низините и равнините, а планините заемат около 20% от територията на региона.	1
9	Б) огромните, износа, ниска, пшеницата, захарно цвекло, слънчоглед, картофи, тежкото машиностроене, автомобилостроенето, химическата промишленост	3
10	А) Черна гора	1
11	1 – Словения 3 – Босна и Херцеговина 5 – Черна гора 7 – Косово 9 – Гърция 11 – България	6
	Общ брой точки:	35

ВАРИАНТ 2

№ НА ВЪПРОС	ВЕРЕН ОТГОВОР	ПРЕПОРЪЧИТЕЛЕН БРОЙ ТОЧКИ
1	Западно полукълбо – 3, 4, 5 Източно полукълбо – 1, 2, 6	3
2	Агломерация – градско образувание, формирано вследствие на обединяването на различни по големина селища в обща територия на основата на тесни производствени, транспортни и др. връзки. Парламентарна република – държавно управление, в което основна роля има парламентът. Механичен прираст – разликата между имиграциите и емиграциите за определен период от време на дадено място.	6
3	1 – Кипър 2 – Сицилия 3 – Сардиния 4 – Крит	4
4	Мисисипи, Парана, Ефрат, Мъри, Лена, Замбези, Енисей, Вардар, Рейн, Дрин	4
5	Б) река Дунав, умерен континентален режим	2
6	1 – Бразилия, Южноамерикански регион 2 – Италия, Европейски регион	4
7	Б) полдери, фиорди, Паданска низина, лесостепи, река Гарона, маквиси	1
8	В) Към най-голямото езиково семейство в региона се отнасят славянската, романската и германската езикова група.	1
9	Б) високоразвито, зърнопроизводството, лозарството, риболовът, горското стопанство, нефтохимически продукти, автомобили, тъкани, вина, млечни продукти	3
10	Б) Албания	1
11	2 – Хърватия 4 – Сърбия 6 – Албания 8 – Македония 10 – Румъния 12 – Турция	6
	Общ брой точки:	35

Скала за оценяване при максимален брой 35 точки

ОТНОСИТЕЛЕН ДЯЛ	БРОЙ ТОЧКИ	ОЦЕНКА
до 25%	до 9	Слаб 2
26 – 40%	10 – 14	Среден 3
41 – 60%	15 – 21	Добър 4
61 – 80%	22 – 28	Много добър 5
81 – 100 %	29 – 35	Отличен 6