

Какво знам?

1. Посочете снимката с музейна археологическа сбирка.



А



Б



В

2. Посочете снимката с църковна утвар.



А



Б



В

3. Кое от изображенията е шарж и кое – карикатура?



А

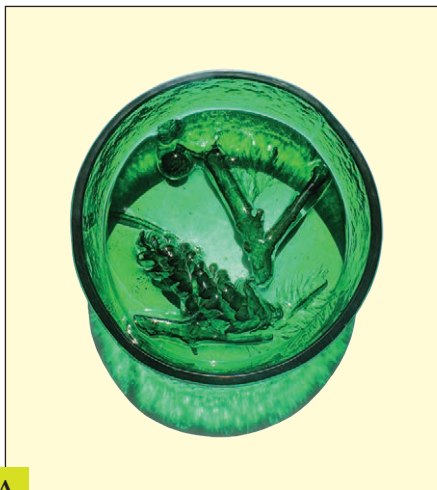


Б



В

4. С каква техника са създадени творбите на декоративно-приложното изкуство?



А



Б

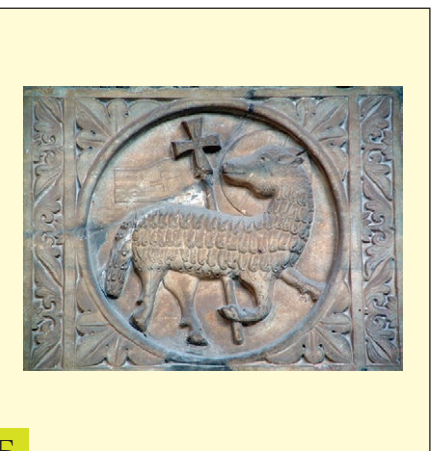


В

5. На коя снимка виждате християнски символи?



А

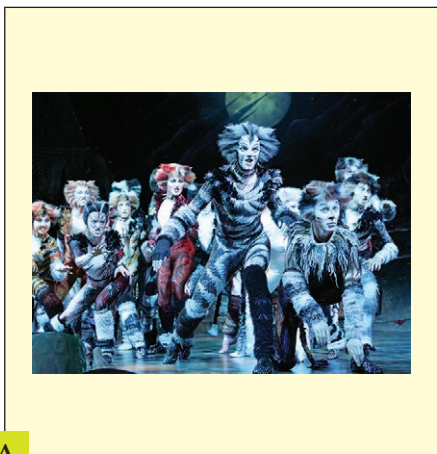


Б

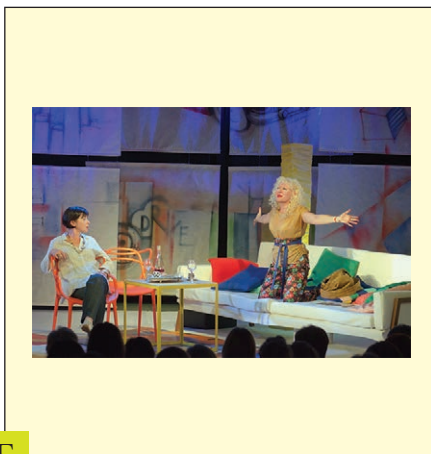


В

6. Определете вида на театралния спектакъл.



А



Б



В