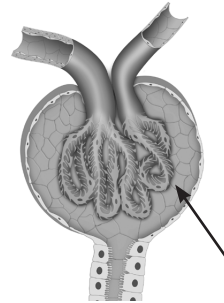


**16. Кой етап на отделянето се извършва в структурата, посочена със стрелка на фигурата?**

- А) обратно всмукване
- Б) филтрация
- В) адсорбция
- Г) секреция



**17. Към централната нервна система се отнасят:**

- 1) гръбначният мозък
- 2) главният мозък
- 3) гръбначномозъчните нерви
- 4) черепномозъчните нерви

- А) 1 и 2      Б) 2 и 4      В) 2, 3 и 4      Г) 1, 2 и 4

**18. Условните рефлексии:**

- 1) са придобити в следзародишното развитие
- 2) не се променят през целия живот на организма
- 3) се формират под влияние на околната среда
- 4) нямат пряка връзка с безусловните рефлексии

- А) 1 и 3      Б) 2 и 4      В) 1, 2 и 3      Г) 2, 3 и 4

**19. Кои от изброените твърдения за локализацията на зоните в кората на крайния мозък са верни?**

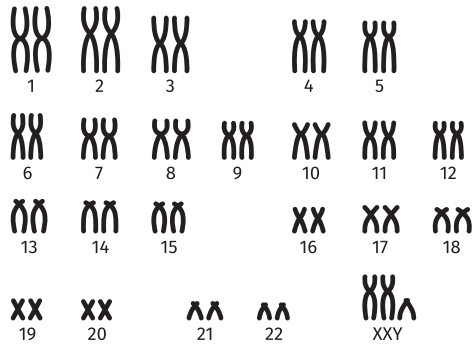
- 1) Централната бразда разделя зоната за общата сетивност от първичната моторна.
- 2) Първичната зрителна зона се намира в теменния дял.
- 3) Контролът на волевите движения се осъществява от зони в челния дял.
- 4) Контролът на говора се осъществява от зона в тилния дял.

- А) 1 и 2      Б) 1 и 3      В) 1 и 4      Г) 3 и 4

**20. Посочете вярното съответствие между хормон и жлеза, от която се секретира.**

- А) инсулин – Лангерхансови острови на задстомашната жлеза
- Б) антидиуретичен хормон – кора на надбъбречните жлези
- В) глюкокортикоиди – сърцевина на надбъбречните жлези
- Г) калцитонин – околощитовидни жлези

**55. Разгледайте дадената кариограма. Посочете коя хромозомна болест е представена, и аргументирайте твърдението си.**




---



---

**56. Отрязан е лъч на морска звезда. Определете как се наричат описаните процеси, като изберете от предложените думи и изрази.**

*пъпкуване, вегетативно размножаване, соматична ембриогенеза, физиологична регенерация, репаративна регенерация, неотения, партеногенеза*

**А) След известно време тялото възстановява липсващия лъч.**

**Б) От отрязания лъч се образува нова морска звезда.**

---

**57. Маймуните използват предупредителни викове, за да информират другите членове, че наблизо има хищник. Животните, издаващи алармени сигнали, могат лесно да бъдат открити от хищниците. Как се нарича тази форма на социални взаимоотношения?**

---

## ЗАДАЧИ С РАЗШИРЕН СВОБОДЕН ОТГОВОР

**60. Гаметогенезата е процесът на образуване на полови клетки.**

**I. Отговорете на въпросите за овогенезата.**

**А)** Какъв е хромозомният набор на овогонииите при бозайниците?

---

**Б)** Къде попада овоцитът при бозайниците след овулация?

---

**В)** Кой процес стимулира завършването на мейотичното делене при овоцита?

---

**II. Сравнете сперматогенезата и овогенезата, като посочите две основни разлики в протичането им.**

---

---

---

---